

xFP&A sin límites:

Impulsando la eficiencia y
la ventaja estratégica en la
manufactura



Tabla de contenido

- 1. Impulsa el crecimiento: aprovechando xFP&A para el dominio de la manufactura.....3
- 2. Afina tu ventaja: dominio de KPIs para un rendimiento máximo en manufactura..... 4
- 3. Precisión redefinida: reportes financieros impulsados por IA para potenciar la agilidad en la manufactura.....7
- 4. Potencia las operaciones: insights con IA sin fricciones para inventario, calidad y logros en manufactura.....11
- 5. Proyecta el éxito: presupuestación y planificación para una manufactura resiliente.....17
- 6. Aprovecha la ventaja: transforma tu manufactura con Solver hoy.....21



Impulsar el crecimiento: aprovechando xFP&A para el dominio de la manufactura



En el dinámico entorno actual de la manufactura, donde las interrupciones en la cadena de suministro, la volatilidad en los costos de materias primas y las regulaciones estrictas son la norma, los ejecutivos financieros y los responsables de presupuestos enfrentan una gran presión para impulsar la eficiencia y la rentabilidad. Las empresas manufactureras de tamaño medio suelen lidiar con datos aislados, herramientas obsoletas como hojas de cálculo en Excel propensas a errores y sistemas ERP limitados que carecen de la flexibilidad necesaria para la toma de decisiones en tiempo real. Estos desafíos pueden derivar en oportunidades perdidas, costos inflados y respuestas tardías a los cambios del mercado.

Aquí es donde entra xFP&A —Planificación y Análisis Financiero extendido—, un enfoque transformador que va más allá de las finanzas tradicionales al integrar datos operativos de toda la organización. Solver, una solución xFP&A basada en la nube, encarna esta filosofía con una mentalidad “AI first” (prioridad en la inteligencia artificial). Impulsado por Solver Copilot, sus avanzadas capacidades de IA automatizan procesos, estandarizan flujos de trabajo y ofrecen insights más profundos con mayor rapidez que nunca. Esto se traduce en ahorros significativos al reemplazar métodos manuales e ineficientes por automatización optimizada, al mismo tiempo que proporciona la precisión y agilidad necesarias para prosperar.

Este eBook explora cómo Solver permite a los líderes del sector manufacturero superar estos desafíos. En los próximos capítulos, profundizaremos en:

- **Monitoreo del negocio:** cómo los dashboards de KPI y el análisis con IA te ayudan a enfocarte en lo que realmente impulsa el rendimiento.
- **Reportes y análisis:** optimización de los informes financieros mediante la integración operativa para lograr una precisión y alineación incomparables.
- **Planificación:** herramientas modernas de presupuestación y pronóstico que permiten construir un futuro resiliente en medio de la incertidumbre.

Al final, verás cómo Solver no solo aborda los desafíos actuales, sino que también desbloquea todo el potencial de tu empresa para el futuro.

2. Afina tu ventaja: dominio de KPIs para un rendimiento máximo en manufactura

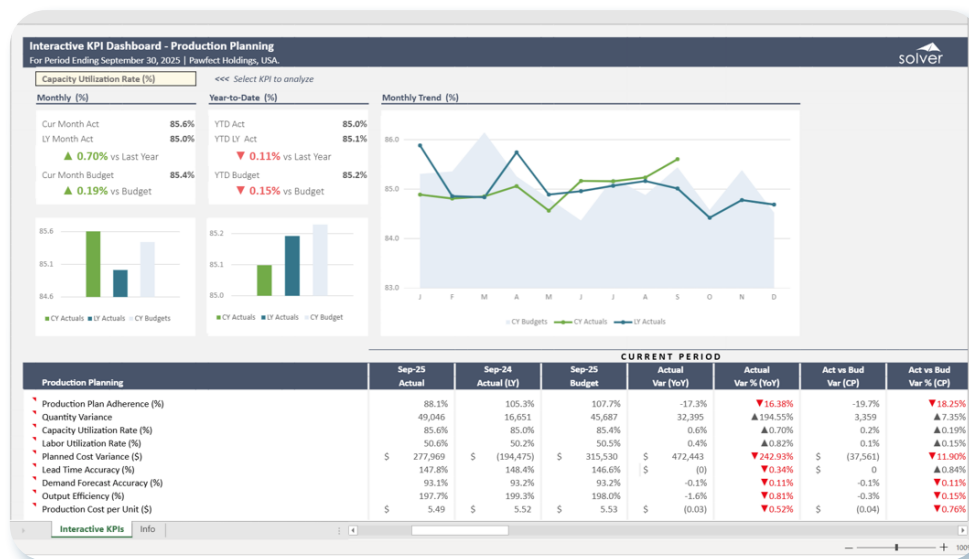
En la manufactura, donde cada minuto de inactividad o ineficiencia puede erosionar los márgenes, monitorear los Indicadores Clave de Desempeño (KPIs) no solo es útil, es esencial. Los líderes deben hacer seguimiento a todo, desde la producción y la rotación de inventarios hasta las variaciones de costos y la utilización de equipos. Sin una visibilidad clara, problemas como cuellos de botella en el suministro o el aumento de costos operativos pueden pasar desapercibidos, generando pérdida de ingresos y desventajas competitivas.

Las herramientas adecuadas marcan toda la diferencia. Los dashboards de KPIs de Solver ofrecen vistas personalizables en tiempo real que eliminan el ruido, permitiendo a los ejecutivos enfocarse en las métricas críticas. Potenciados por la IA de Solver Copilot, estos dashboards automatizan el análisis, identificando tendencias, anomalías y oportunidades de manera instantánea. Este enfoque "AI first" reemplaza modelos complejos de Excel y reportes rígidos de ERP, acelerando la generación de insights y reduciendo el esfuerzo manual.

Resultados clave del monitoreo automatizado del negocio con Solver:

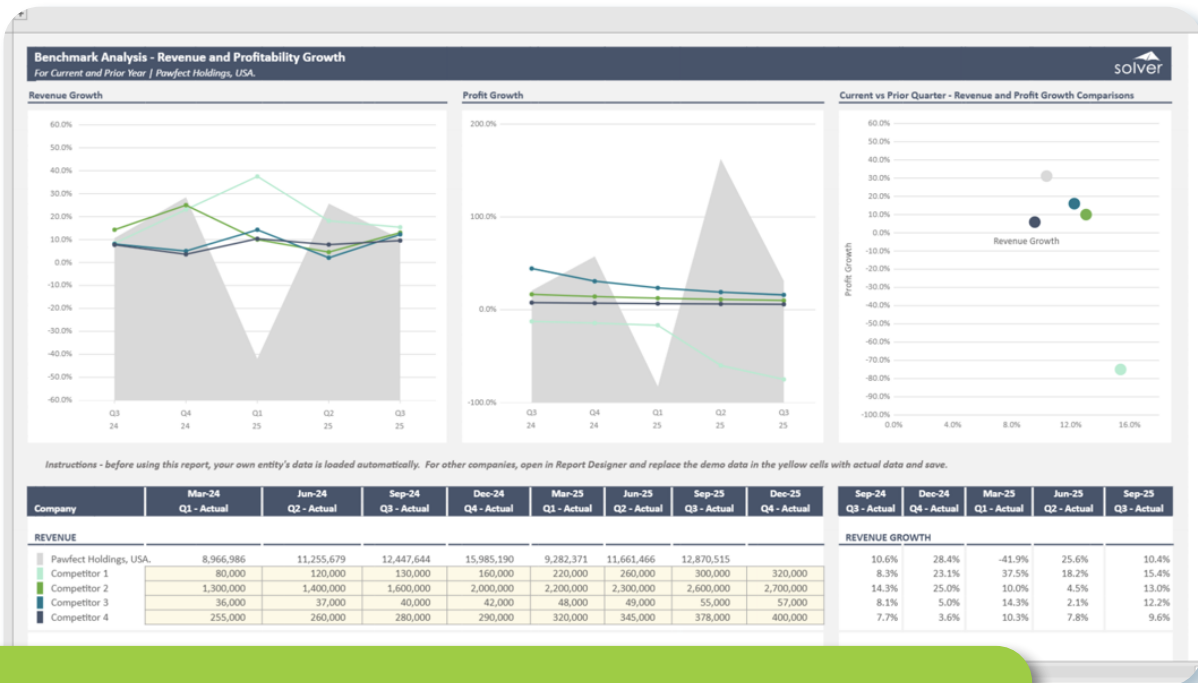
- **Visibilidad en tiempo real:** los líderes obtienen acceso inmediato a los datos de desempeño, lo que permite realizar ajustes proactivos y evitar que problemas menores se conviertan en grandes contratiempos.
- **Ahorro de costos mediante detección temprana:** el análisis de variaciones impulsado por IA identifica ineficiencias desde etapas iniciales, como excesos en costos de inventario, lo que puede ahorrar miles en gastos innecesarios.
- **Insights más profundos para decisiones estratégicas:** Solver Copilot automatiza la proyección de tendencias y el análisis de causa raíz, transformando datos en bruto en información accionable que que alinea finanzas con operaciones.
- **Mayor alineación del equipo:** los dashboards personalizables fomentan la colaboración, asegurando que todos, desde los CFOs hasta los gerentes de planta, trabajen con el mismo conjunto de datos precisos.

Por ejemplo, los dashboards interactivos de KPI de Solver permiten a los usuarios seleccionar una métrica desde un menú desplegable, actualizando dinámicamente los gráficos con variaciones y tendencias, lo que resulta ideal para una supervisión integral en una sola vista.





Los ejecutivos pueden personalizar su enfoque con el Executive Dashboard – KPIs Financieros, intercambiando métricas según sus necesidades específicas.



La comparación con pares se simplifica con el Benchmark Dashboard, que permite comparar tus métricas con estándares externos, como los de empresas que cotizan en bolsa.

3. Precisión redefinida: informes financieros impulsados por IA para potenciar la agilidad en la manufactura



Las empresas manufactureras a menudo enfrentan desafíos en sus procesos de reporte financiero: las consolidaciones manuales entre múltiples sedes generan errores, los retrasos en los cierres de fin de mes consumen tiempo valioso y los silos de información desconectados dificultan un análisis preciso. Estos problemas se agravan con la volatilidad de los costos y las operaciones globales, lo que complica que los CFOs y controllers proporcionen información confiable a los stakeholders.

Una solución moderna de xFP&A impulsada por IA, como Solver, cambia las reglas del juego. Automatiza los reportes financieros y las consolidaciones, integrándose de forma fluida con los sistemas ERP para eliminar la dependencia de Excel. Como plataforma de xFP&A, Solver combina datos financieros con métricas operativas, creando una visión unificada que alinea el área financiera con los equipos de producción, cadena de suministro y ventas. Solver Copilot potencia aún más este proceso al automatizar la detección de variaciones y el análisis predictivo, ofreciendo resultados más rápidos y precisos.

Resultados clave de la automatización del reporte y análisis financiero:

- **Mayor precisión y reducción de errores:** la automatización estandariza los procesos, minimiza los errores humanos y garantiza reportes listos para cumplimiento, lo que puede reducir el tiempo de preparación de auditorías hasta en un 50%.
- **Ahorro de tiempo y costos:** los flujos de trabajo optimizados liberan al equipo de tareas repetitivas, permitiendo enfocarse en análisis de alto valor y generando posibles ahorros en costos laborales.
- **Insights más profundos para la rentabilidad:** herramientas impulsadas por IA como Solver Copilot ofrecen desgloses instantáneos de variaciones, ayudando a identificar los principales generadores de costos y a optimizar los márgenes.
- **Mejor alineación entre áreas:** al integrar datos financieros y operativos, los líderes obtienen una visión integral que fomenta la colaboración y la toma de decisiones informadas.

P&L Variance
 Entity: SUS - Pawfect Holdings, USA.
 September 30, 2025

Projected revenue for this year is trending to be \$50,000,000 versus Last Year at \$48,655,500 which will be an increase of 2.7%, and the Net Profit will be \$4,996,776, which will be an increase of 14.0%.

Account No.	Description	Sep - 2025 CP Actual	Sep - 2024 CP Actual	Sep - 2025 CP Budget	CY (CP Act) vs LY (CP Act) Variance	Variance %	CY (CP Act) vs CY (CP Bud) Variance	Variance %	2025 Act + Bud	2025 Budget	CY (Act+Bud) vs LY (Act) VAR	VAR %
REVENUE												
40000	Product Sales - Domestic	427,591	414,594	414,538	12,998	▲3.04%	13,054	▲3.05%	4,280,466	4,224,588	37,292	▲0.87%
40010	Product Sales - Export	299,636	294,068	299,782	5,569	▲1.86%	(146)	▼0.05%	4,311,783	4,344,499	434,126	▲10.02%
40020	Online Sales	348,430	344,717	343,257	3,714	▲1.07%	5,173	▲1.48%	4,993,152	4,957,194	701,216	▲14.04%
40030	Wholesale Sales	256,813	242,556	254,548	14,257	▲5.55%	2,265	▲0.88%	3,895,043	3,869,733	231,606	▲5.95%
40040	Private Label Sales	422,324	398,083	391,746	24,240	▲5.74%	30,577	▲7.24%	3,787,656	3,594,886	(333,220)	▼8.80%
40050	Sales Returns and Allowances	407,070	401,376	400,793	5,693	▲1.40%	6,277	▲1.54%	4,604,512	4,549,863	(93,917)	▼2.04%
40060	Sales Discounts	353,096	345,843	328,571	7,252	▲2.05%	24,524	▲6.95%	4,036,304	3,845,698	294,897	▲7.31%
	Total Operating Revenue	2,514,960	2,441,237	2,433,236	73,723	▲2.93%	81,725	▲3.25%	29,928,916	29,386,460	1,272,000	▲4.25%
	Total Other Revenue	1,931,218	1,865,118	1,909,159	66,099	▲3.42%	22,058	▲1.14%	20,071,084	19,804,100	72,500	▲0.36%
	TOTAL REVENUE	4,446,178	4,306,355	4,342,395	139,823	▲3.14%	103,783	▲2.33%	50,000,000	49,190,559	1,344,500	▲2.69%
COST OF GOODS SOLD												
50000	COGS - Materials	665,781	657,714	672,819	8,066	▲1.21%	(7,038)	▼1.06%	6,629,902	6,652,571	(278,481)	▼4.20%
50140	Packaging Supplies	544,489	534,809	542,184	9,681	▲1.78%	2,305	▲0.42%	6,429,096	6,405,797	(20,575)	▼0.32%
50230	Office Supplies	468,825	418,253	453,836	50,572	▲10.79%	14,989	▲3.20%	7,253,620	7,081,356	419,092	▲5.78%
50370	R&D Materials	766,303	754,697	744,809	11,606	▲1.51%	21,494	▲2.80%	7,187,381	7,119,636	802,509	▲11.17%
	Total Cost of Goods Sold (Manufacturing)	2,445,398	2,365,472	2,413,648	79,925	▲3.27%	31,750	▲1.30%	27,500,000	27,259,360	922,944	▲3.36%
	TOTAL COST OF GOODS SOLD	2,445,398	2,365,472	2,413,648	79,925	▲3.27%	31,750	▲1.30%	27,500,000	27,259,360	922,944	▲3.36%
	GROSS PROFIT	2,000,780	1,940,883	1,928,747	59,898	▲2.99%	72,033	▲3.60%	22,500,000	21,931,199	471,556	▲2.15%
OPERATING EXPENSES												
	Total Administrative Expense	266,771	256,908	262,774	9,862	▲3.70%	3,997	▲1.50%	3,000,000	2,955,634	75,562	▲2.52%
	Total Distribution Expense	177,847	173,034	176,823	4,813	▲2.71%	1,024	▲0.58%	2,000,000	1,972,028	49,451	▲2.47%
	Total Other Operating Expense	88,924	80,956	88,267	7,968	▲8.96%	656	▲0.74%	900,366	879,403	(10,327)	▼3.37%
	Total Personnel Expense	611,322	555,972	667,865	55,350	▲9.05%	(56,543)	▼9.25%	7,602,858	8,111,749	931,195	▲12.25%
	Total Selling & Marketing Expense	355,694	344,987	351,267	10,707	▲3.01%	4,428	▲1.24%	4,000,000	3,970,072	96,045	▲2.40%
	TOTAL OPERATING EXPENSES	1,500,558	1,411,857	1,546,996	88,700	▲5.91%	(46,439)	▼3.09%	17,503,224	17,888,885	1,121,925	▲6.41%
	OPERATING INCOME	500,223	529,025	381,751	(28,803)	▼5.76%	118,472	▲23.68%	4,996,776	4,042,314	(700,369)	▼14.02%

Por ejemplo, el informe de variación de pérdidas y ganancias (Profit & Loss Variance Report) destaca las desviaciones frente al presupuesto o pronóstico mediante visualizaciones claras.

8 Quarter Rolling P&L
 Entity: SUS - Pawfect Holdings, USA.
 September 30, 2025

Account No.	Description	Q4-2023 Actual	Q1-2024 Actual	Q2-2024 Actual	Q3-2024 Actual	Q4-2024 Actual	Q1-2025 Actual	Q2-2025 Actual	QTD Actual
REVENUE									
40000	Product Sales - Domestic	901,329	866,237	1,006,106	1,023,479	1,347,351	901,329	1,047,430	1,058,219
40010	Product Sales - Export	637,328	615,569	944,007	1,050,359	1,287,722	637,328	967,707	1,082,188
40020	Online Sales	989,631	978,174	1,022,110	1,150,293	1,141,359	989,631	1,037,615	1,162,062
40030	Wholesale Sales	745,137	701,402	930,033	829,821	1,202,180	745,137	984,890	879,222
40040	Private Label Sales	730,784	686,167	765,102	1,050,711	1,618,894	730,784	814,660	1,117,020
40050	Sales Returns and Allowances	726,118	723,423	1,219,830	1,065,351	1,689,826	726,118	1,243,736	1,079,422
40060	Sales Discounts	776,488	769,676	897,903	1,032,133	1,041,696	776,488	920,180	1,047,674
	Total Operating Revenue	5,506,815	5,340,649	6,785,092	7,202,146	9,329,029	5,506,815	7,016,218	7,425,806
	Total Other Revenue	3,775,556	3,626,338	4,470,587	5,245,498	6,656,161	3,775,556	4,645,249	5,444,709
	TOTAL REVENUE	9,282,371	8,966,986	11,255,679	12,447,644	15,985,190	9,282,371	11,661,466	12,870,515
COST OF GOODS SOLD									
	Total Cost of Goods Sold (Manufacturing)	5,105,304	4,864,832	6,117,322	6,803,047	8,791,855	5,105,304	6,413,806	7,078,783
	TOTAL COST OF GOODS SOLD	5,105,304	4,864,832	6,117,322	6,803,047	8,791,855	5,105,304	6,413,806	7,078,783
	GROSS PROFIT	4,177,067	4,102,154	5,138,357	5,644,598	7,193,335	4,177,067	5,247,660	5,791,732
	GROSS MARGIN	45.0%	45.7%	45.7%	45.3%	45.0%	45.0%	45.0%	45.0%
OPERATING EXPENSES									
50120	Warehouse Rent	84,336	80,008	77,885	209,378	146,812	84,336	81,886	218,373
50210	Office Rent	64,407	63,584	101,602	87,031	123,915	64,407	102,673	88,775
50400	Building Maintenance	72,685	72,343	47,319	64,321	217,137	72,685	47,696	63,883
50410	Equipment Maintenance	54,821	54,461	119,028	68,290	105,333	54,821	119,351	70,164
50430	Depreciation Expense - Machinery	65,454	66,040	116,704	115,398	93,467	65,454	124,595	115,909
50440	Depreciation Expense - Equipment	62,912	55,594	59,456	76,238	115,301	62,912	67,283	86,274
50450	Depreciation Expense - Vehicles	94,930	93,900	91,497	59,937	76,852	94,930	92,866	62,630
50460	Amortization Expense - Software	57,398	57,598	61,915	65,801	80,294	57,398	63,339	66,222
	Total Administrative Expense	556,942	543,528	675,405	746,394	959,111	556,942	699,688	772,231
	Total Distribution Expense	-	358,778	449,918	502,446	639,408	371,295	466,459	514,821
	TOTAL OPERATING EXPENSES	556,942	902,306	1,125,323	1,248,840	1,598,519	928,237	1,166,145	1,293,052
	OPERATING INCOME	8,725,429	8,064,680	10,130,356	11,198,804	14,386,671	8,354,134	10,495,321	11,577,463

Para el análisis de tendencias, el informe de pérdidas y ganancias acumulado de 8 trimestres (Profit & Loss Rolling 8 Quarter Report) ofrece una visión dinámica del desempeño a lo largo del tiempo.



Consolidating P&L - Year to Date

Consolidating
September 30, 2025

YTD revenue for the current year is \$33,814,353 versus last year YTD revenue of \$32,670,310 which is an increase of 3.4%. The Net Profit for the year is \$2,853,874, which is a decrease of -17.6%.

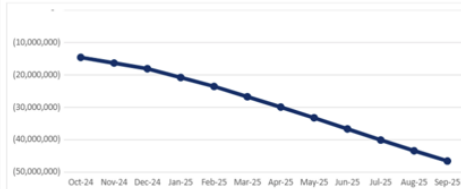
	SUS YTD Actual	Last Year YTD Actual	SUS YTD Actual	Current Year YTD Actual	SUS YTD Budget	Current Year YTD Budget
REVENUE						
Total Operating Revenue	19,327,887	19,327,887	19,948,839	19,948,839	19,406,383	19,948,839
Total Other Revenue	13,342,423	13,342,423	13,865,513	13,865,513	13,598,529	13,865,513
TOTAL REVENUE	32,670,310	32,670,310	33,814,353	33,814,353	33,004,912	33,814,353
COST OF GOODS SOLD						
Total Cost of Goods Sold (Manufacturing)	17,785,201	17,785,201	18,597,894	18,597,894	18,357,254	18,597,894
TOTAL COST OF GOODS SOLD	17,785,201	17,785,201	18,597,894	18,597,894	18,357,254	18,597,894
GROSS PROFIT	14,885,109	14,885,109	15,216,459	15,216,459	14,647,658	15,216,459
OPERATING EXPENSES						
Total Administrative Expense	1,965,327	1,965,327	2,028,861	2,028,861	1,984,495	2,028,861
Total Distribution Expense	1,311,142	1,311,142	1,352,574	1,352,574	1,324,577	1,352,574
Total Other Operating Expense	622,859	622,859	643,712	643,712	622,774	643,712
Total Personnel Expense	5,003,747	5,003,747	5,632,290	5,632,290	6,141,181	5,632,290
Total Selling & Marketing Expense	2,625,140	2,625,140	2,705,148	2,705,148	2,675,220	2,705,148
TOTAL OPERATING EXPENSES	11,528,215	11,528,215	12,362,585	12,362,585	12,748,246	12,362,585
OPERATING INCOME	3,356,894	3,356,894	2,853,874	2,853,874	1,899,412	2,853,874
NON-OPERATING INCOME AND EXPENSES						

Las consolidaciones se vuelven sencillas con el informe consolidado de pérdidas y ganancias (Profit & Loss Consolidating Report) o el informe consolidado de balance general (Balance Sheet Consolidated Report), que agregan datos de múltiples entidades.

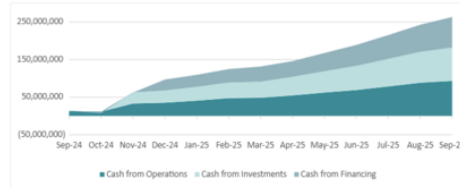
Cash Flow Analysis - 13 Month Rolling

For Period Ending September 30, 2025 | Pawfect Holdings, USA.

Net Income - Trend



Net Cash from Operations, Investing and Financing Activities



Net Increase (Decrease) in Cash - Waterfall (in 000's)



Cash Balance at End of Period



	Sep-24 OBA	Oct-24 Act	Nov-24 Act	Dec-24 Act	Jan-25 Act	Feb-25 Act	Mar-25 Act	Apr-25 Act	May-25 Act	Jun-25 Act	Jul-25 Act	Aug-25 Act
Cash Flows from Operating Activities												
Net Income	(13,032,152)	(14,595,076)	(16,339,286)	(18,085,576)	(20,792,464)	(23,538,852)	(26,737,048)	(29,920,623)	(33,229,739)	(36,655,908)	(40,078,448)	(43,390,000)
Adjust. Net Inc to Net Cash from Operating Activities												
Current Asset	15,131,567	11,759,353	18,451,281	19,230,561	22,761,551	27,396,008	27,024,503	30,408,677	34,240,090	37,354,696	42,276,375	47,896,000
Current Liability	(2,099,420)	(283,712)	14,572,970	15,945,069	17,902,286	20,143,284	21,022,754	24,190,684	27,912,725	31,624,652	36,142,165	40,502,000
Net Cash Provided by (Used in) Operating Activities	13,032,147	11,475,641	33,024,251	35,175,630	40,663,837	47,539,291	48,047,257	54,599,361	62,152,815	68,979,348	78,418,541	88,402,000

Herramientas adicionales como el informe de capital de trabajo (Working Capital Report) y el informe de flujo de caja de 13 meses acumulados (Cash Flow 13 Month Rolling Report) proporcionan visibilidad sobre la liquidez, algo crucial para la naturaleza intensiva en capital de la manufactura.



Con Solver, el reporte financiero deja de ser una tarea operativa para convertirse en un activo estratégico, empoderando a los líderes para impulsar la precisión y el crecimiento.

4. Potencia las operaciones: insights con IA sin fricciones para inventario, calidad y logros en manufactura

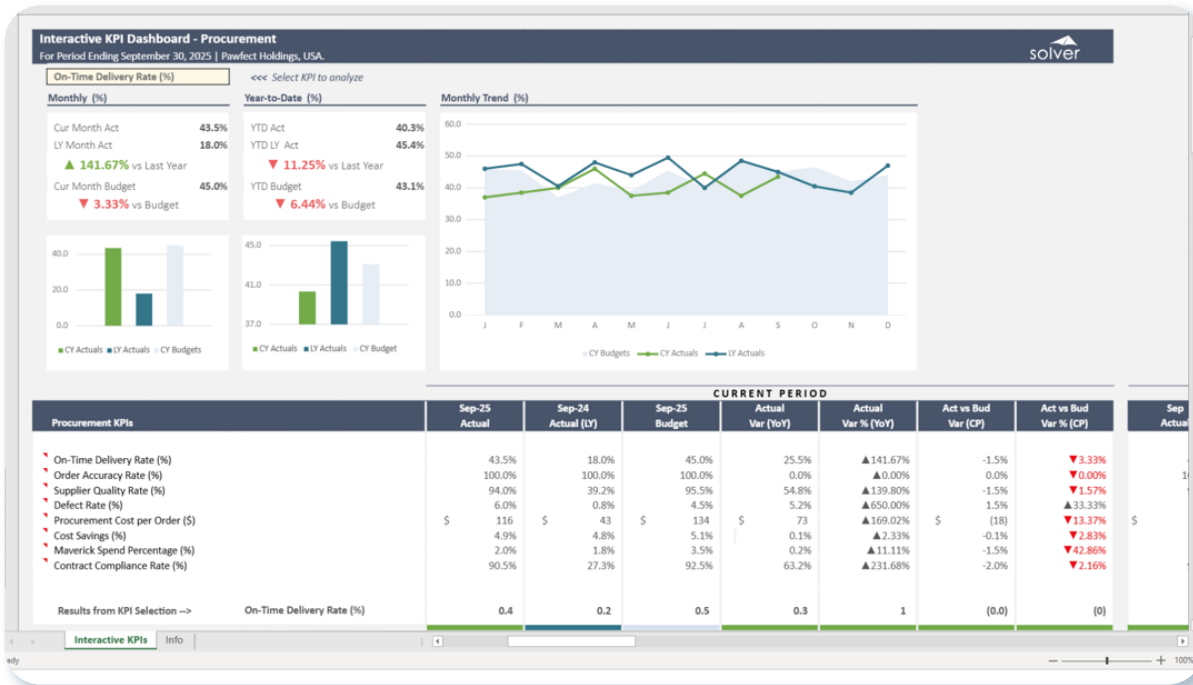


El reporte operativo en la manufactura está lleno de desafíos: los datos fragmentados provenientes de sistemas ERP, CRM y de planta generan visiones incompletas, mientras que el seguimiento manual de inventarios, calidad y métricas de producción da lugar a errores y retrasos. Sin embargo, existen grandes oportunidades para las empresas que logran integrar estos insights y optimizar la eficiencia, reduciendo desperdicios.

La solución xFP&A de Solver destaca en este aspecto al extender el reporte financiero con sólidas capacidades operativas. Unifica datos de toda la organización, permitiendo que los líderes financieros colaboren con los gerentes operativos en una sola plataforma. En la era de la IA, este acceso amplio a los datos es clave: impulsa a Solver Copilot para ofrecer análisis inteligentes, alertas predictivas y recomendaciones automatizadas. Esto reduce la necesidad de múltiples herramientas, simplificando el ecosistema tecnológico y disminuyendo los costos de mantenimiento.

Resultados clave del reporte operativo integrado con Solver:

- **Toma de decisiones más rápida y basada en datos:** los insights operativos en tiempo real permiten ajustes ágiles, como reasignar recursos para evitar quiebres de inventario y acelerar los tiempos de ciclo.
- **Reducción de costos y mejoras en eficiencia:** la IA identifica oportunidades de optimización, como disminuir costos por exceso de inventario o mejorar negociaciones con proveedores.
- **Ecosistema de herramientas simplificado:** una sola plataforma flexible elimina la complejidad de gestionar múltiples sistemas de BI y reporting, reduciendo costos de capacitación y licencias.
- **Inteligencia impulsada por IA:** Solver Copilot analiza datos combinados financieros y operativos para ofrecer una visión más profunda, como predecir problemas de calidad antes de que impacten la producción.



Variance Report - Purchase Cost by Supplier and Item

Entity: SUS - Pawfect Holdings, USA.

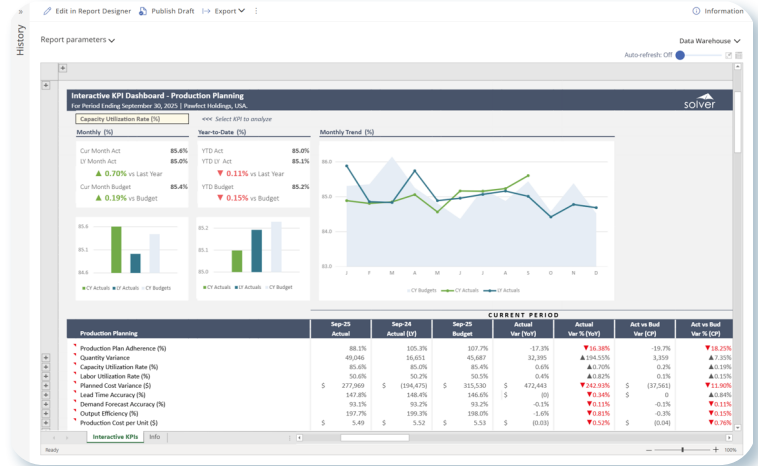
For Period Ending August 31, 2025

Supplier #	Supplier	Item #	Item Description	CURRENT PERIOD						YEAR TO DATE							
				Aug-25 Actual	Aug-24 Actual (LY)	Budget	Actual	Actual Var (YoY)	Act vs Bud Var (CP)	Act vs Bud Var % (CP)	Aug-25 Actual	Aug-24 Actual (LY)	Budget	Actual	Actual Var (YoY)	Act vs Bud Var (CP)	Act vs Bud Var % (CP)
VEND0045	TailWag Logistics Co.	RM-SIR-026	Stitching Thread	6,315	5,237	6,847	302	▲5.14%	(212)	▼4.2%	49,891	46,817	54,088	3,004	▲6.54%	(4,277)	▼9.41%
		RM-SIR-035	Stitching Thread	12,748	11,672	13,903	1,076	▲8.44%	(1,155)	▼9.06%	100,710	92,199	109,832	8,510	▲8.45%	(9,122)	▼9.06%
		Sub-Total	65,422	59,654	72,128	5,768	▲8.82%	(6,706)	▼10.25%	516,833	471,246	569,801	45,587	▲8.82%	(52,968)	▼10.25%	
VEND0046	Squeaker Source LLC	RM-PKG-001	Retail Packaging	2,826	2,321	2,865	306	▲11.64%	(238)	▼9.08%	20,749	18,326	22,631	2,423	▲11.68%	(1,882)	▼9.07%
		Sub-Total	2,826	2,321	2,865	306	▲11.64%	(238)	▼9.08%	20,749	18,326	22,631	2,423	▲11.68%	(1,882)	▼9.07%	
		RM-SQK-020	Squeaker Unit	18,886	17,529	20,660	1,357	▲7.18%	(1,774)	▼9.40%	149,198	138,477	163,213	10,721	▲7.19%	(14,014)	▼9.39%
VEND0047	TailWag Logistics Co.	RM-PKG-003	Retail Packaging	5,295	4,933	5,745	362	▲6.83%	(451)	▼8.51%	41,826	38,974	45,390	2,853	▲6.82%	(3,564)	▼8.52%
		RM-PKG-018	Retail Packaging	4,190	3,839	4,601	350	▲8.37%	(412)	▼9.83%	33,097	30,330	36,351	2,768	▲8.33%	(3,153)	▼9.83%
		Sub-Total	18,834	17,031	20,543	1,803	▲9.58%	(1,709)	▼9.07%	148,783	134,542	162,293	14,241	▲9.57%	(13,510)	▼9.08%	
VEND0048	Barkside Imports Group	RM-PKG-018	Retail Packaging	8,312	7,617	9,129	695	▲8.36%	(817)	▼9.83%	65,666	60,176	72,120	5,490	▲8.36%	(6,455)	▼9.83%
		Sub-Total	8,312	7,617	9,129	695	▲8.36%	(817)	▼9.83%	65,666	60,176	72,120	5,490	▲8.36%	(6,455)	▼9.83%	
		RM-RUB-014	Rubber Pellet	3,061	2,726	3,420	335	▲10.94%	(360)	▼11.75%	24,180	21,538	27,022	2,642	▲10.93%	(2,841)	▼11.75%
VEND0049	RubberWorks Inc.	RM-RUB-021	Rubber Pellet	6,588	6,084	7,117	505	▲7.66%	(529)	▼9.03%	52,050	48,068	56,232	3,981	▲7.65%	(4,182)	▼9.03%
		RM-RUB-023	Rubber Pellet	3,318	2,974	3,667	343	▲10.35%	(350)	▼10.54%	26,216	23,501	28,966	2,716	▲10.36%	(2,750)	▼10.49%
		RM-RUB-028	Rubber Pellet	1,796	1,605	1,980	191	▲10.61%	(184)	▼10.27%	14,185	12,683	15,638	1,502	▲10.59%	(1,453)	▼10.24%
VEND0050	Interactive Pet Gear Co.	RM-RUB-034	Rubber Pellet	3,498	3,118	3,794	380	▲10.87%	(296)	▼9.45%	27,641	24,627	29,968	3,014	▲10.90%	(2,327)	▼8.42%
		RM-RUB-039	Rubber Pellet	15,054	13,523	16,582	1,531	▲10.17%	(1,528)	▼10.15%	118,916	106,848	130,990	12,068	▲10.15%	(12,074)	▼10.15%
		Sub-Total	1,937	1,763	2,132	174	▲8.98%	(195)	▼10.05%	15,307	13,928	16,842	1,379	▲9.01%	(1,535)	▼10.03%	
TOTAL			1,236,282	1,128,733	1,358,328	107,549	▲8.70%	(122,047)	▼9.87%	9,766,668	8,916,876	10,730,598	849,792	▲8.70%	(963,930)	▼9.87%	

Para la visibilidad de la cadena de suministro, los informes de compras y cuentas por pagar (Purchasing and Payables Reports) permiten hacer seguimiento al desempeño de los proveedores y a los gastos.

13 Month Rolling Trend Analysis - Production Demand Forecast
As of September 30, 2024 | Pawfect Holdings, USA

Product ID	Product Description	Sep-24	Oct-24	Nov-24	Dec-24	Jan-25	Feb-25	Mar-25	Apr-25	May-25	Jun-25	Jul-25	Aug-25	Sep-25	Total Demand
PRD0005	Interactive Puzzle Set	1,673	2,052	2,071	2,560	1,454	1,534	1,568	1,649	1,582	1,751	1,568	1,548	1,537	22,287
PRD0002	Rubber Chew Small	1,919	1,935	2,269	2,277	1,431	1,483	1,797	2,006	2,090	2,028	1,961	2,072	2,061	28,719
PRD0003	Squawk Plush Medium	1,390	3,764	4,202	4,508	3,322	3,148	3,124	3,204	3,396	3,417	3,388	3,284	3,284	48,455
PRD0004	Ball Hooper Small	4,150	4,805	4,997	5,317	3,524	3,718	3,708	4,222	4,254	4,163	4,041	4,429	4,429	59,189
PRD0005	Ball Hooper Large	2,991	3,213	3,287	3,379	2,298	2,823	2,885	3,083	2,950	3,102	2,859	2,882	3,250	32,741
PRD0006	Rubber Chew Small	1,776	1,927	1,350	1,984	1,607	1,531	1,567	1,527	1,734	1,804	1,881	1,560	1,813	22,643
PRD0007	Rubber Chew Medium	2,958	2,954	3,364	3,323	2,400	2,314	2,487	2,449	2,349	2,889	2,754	2,766	2,759	36,106
PRD0008	Squawk Plush Large	1,751	4,798	5,304	5,305	3,694	3,854	4,296	4,682	4,756	4,798	4,506	4,725	5,082	60,451
PRD0009	Interactive Puzzle Large	2,246	3,346	3,341	4,062	2,663	2,767	3,230	3,382	3,414	3,692	3,547	3,139	3,517	42,846
PRD0010	Tag Rope Large	4,089	5,041	5,656	5,627	3,953	4,584	3,909	4,852	4,672	5,054	4,854	4,930	5,284	62,744
PRD0011	Squawk Plush Medium	4,588	6,646	5,070	5,111	3,803	3,733	4,825	4,335	4,712	4,662	4,604	4,176	4,734	59,780
PRD0012	Interactive Puzzle Medium	1,621	1,695	1,748	1,363	1,242	1,321	1,282	1,553	1,480	1,794	1,807	1,429	1,685	20,829
PRD0013	Ball Hooper Large	3,646	4,565	4,411	4,571	2,948	3,127	3,444	3,894	4,043	4,127	3,823	3,855	3,793	50,247
PRD0014	Rubber Chew Small	3,697	3,679	4,632	4,390	2,958	3,563	3,807	3,727	3,895	3,971	3,572	3,782	4,022	49,825
PRD0015	Interactive Puzzle Large	3,225	3,277	4,076	4,082	2,689	3,088	3,054	3,422	3,299	3,356	3,315	3,290	3,706	49,772
PRD0016	Rubber Chew Medium	2,448	2,819	2,722	2,904	1,966	2,030	2,188	2,353	2,252	2,522	2,601	2,342	2,569	31,896
PRD0017	Interactive Puzzle Medium	3,824	3,846	4,259	4,028	2,628	3,038	3,267	3,785	3,583	3,629	3,717	3,422	4,013	47,929
PRD0018	Squawk Plush Small	1,509	1,998	2,318	2,331	1,439	1,644	1,705	2,014	2,005	1,894	1,835	1,871	2,059	23,908
PRD0019	Rubber Chew Small	2,122	1,114	1,192	1,445	2,000	2,507	2,691	2,968	3,029	3,074	2,889	2,786	3,199	38,846
PRD0020	Squawk Plush Large	2,787	3,309	3,550	3,538	2,722	2,632	2,630	2,797	2,903	3,000	3,307	3,152	3,146	39,643
PRD0021	Squawk Plush Small	4,640	4,772	5,385	5,820	3,533	4,008	3,948	3,199	4,314	4,512	4,614	4,299	4,510	59,794
PRD0022	Tag Rope Medium	4,381	4,798	5,150	5,297	3,423	4,043	4,164	4,545	4,628	4,601	4,188	4,458	4,924	58,809
PRD0023	Interactive Puzzle Small	2,357	2,515	2,874	2,996	1,787	2,116	2,388	2,172	2,396	2,734	2,415	2,274	2,486	31,510
PRD0024	Interactive Puzzle Large	4,029	3,331	3,860	4,097	2,555	2,546	3,170	2,939	3,164	3,292	3,176	2,960	3,277	48,429
PRD0025	Interactive Puzzle Small	1,849	2,196	2,458	2,550	1,844	1,913	2,042	2,185	2,519	2,379	2,384	1,976	2,231	28,702
PRD0026	Tag Rope Medium	4,412	4,623	5,058	5,028	3,099	3,700	3,382	4,021	4,480	4,624	4,482	4,281	4,776	52,249
PRD0027	Interactive Puzzle Large	3,944	4,559	4,051	4,744	3,288	3,766	4,367	3,804	3,843	4,664	4,189	4,421	4,687	54,827
PRD0028	Interactive Puzzle Large	2,255	2,989	2,858	2,883	2,023	2,262	2,322	2,405	2,801	2,567	2,480	2,698	2,898	32,824
PRD0029	Ball Hooper Large	3,365	4,014	4,130	4,427	2,847	3,092	3,239	3,756	3,707	4,070	3,740	3,520	4,050	48,081
PRD0030	Squawk Plush Large	3,285	3,606	3,968	4,148	2,989	2,899	2,954	3,473	3,163	3,342	3,625	3,056	3,334	44,953
Grand Total		94,716	108,093	114,056	116,456	79,936	85,289	89,240	94,230	97,425	103,113	98,719	93,663	103,844	1,274,500



13 Month Rolling Trend Analysis - Total Units Produced
As of August 31, 2025 | Pawfect Holdings, USA

Product ID	Product Description	Aug-24	Sep-24	Oct-24	Nov-24	Dec-24	Jan-25	Feb-25	Mar-25	Apr-25	May-25	Jun-25	Jul-25	Aug-25	Total Units
PRD0001	Interactive Puzzle Small	41,824	37,195	44,649	50,806	45,609	37,934	37,641	45,223	37,216	36,142	55,295	31,718	32,245	551,467
PRD0002	Rubber Chew Small	1,014	1,138	1,094	1,807	1,552	1,244	1,372	1,497	1,747	1,902	1,902	1,902	1,902	11,052
PRD0003	Squawk Plush Medium	2,895	2,807	3,100	3,200	2,547	2,403	2,095	2,992	2,866	3,147	3,241	2,889	28,315	
PRD0004	Ball Hooper Small	2,839	3,689	3,882	3,618	2,757	2,869	2,332	2,512	2,512	2,512	2,512	2,512	2,512	27,882
PRD0005	Rubber Chew Small	1,296	2,067	2,343	1,290	1,938	1,411	1,411	1,411	1,411	1,411	1,411	1,411	1,411	15,310
PRD0006	Rubber Chew Medium	4,014	4,623	5,058	5,028	3,099	3,700	3,382	4,021	4,480	4,624	4,482	4,281	4,776	52,249
PRD0007	Interactive Puzzle Large	3,929	4,377	3,887	4,368	3,755	3,506	3,908	3,879	3,879	3,879	3,879	3,879	3,879	24,121
PRD0008	Tag Rope Large	3,083	3,746	4,567	4,772	2,990	3,440	3,653	3,888	4,287	4,164	4,295	3,164	2,995	22,930
PRD0009	Interactive Puzzle Medium	967	1,000	1,148	1,397	1,023	1,303	1,023	1,407	1,524	1,524	1,524	1,524	1,524	10,504
PRD0010	Ball Hooper Large	2,505	2,882	4,071	3,093	2,887	2,887	2,418	3,943	3,378	2,909	2,909	2,909	2,909	24,993
PRD0011	Rubber Chew Small	2,640	2,923	2,732	3,593	2,521	2,474	2,668	3,828	2,655	3,120	3,120	3,120	3,120	23,256
PRD0012	Rubber Chew Medium	1,853	1,492	2,467	1,993	1,501	1,501	1,501	1,501	1,501	1,501	1,501	1,501	1,501	11,440
PRD0013	Interactive Puzzle Medium	2,399	2,399	2,660	3,154	2,557	2,557	2,557	2,557	2,557	2,557	2,557	2,557	2,557	19,500
PRD0014	Squawk Plush Small	1,490	2,033	1,266	2,033	1,266	1,447	1,300	3,879	1,576	1,300	1,300	1,300	1,300	10,612
PRD0015	Rubber Chew Small	2,318	2,307	2,963	2,160	2,160	2,160	2,160	2,160	2,160	2,160	2,160	2,160	2,160	14,613
PRD0016	Squawk Plush Large	2,955	4,004	4,006	4,379	2,828	3,383	3,324	3,324	3,324	4,029	4,386	3,541	3,514	35,914
PRD0017	Tag Rope Medium	1,841	2,429	2,034	2,602	1,700	1,853	1,939	1,939	1,939	1,939	1,939	1,939	1,939	16,522
PRD0018	Interactive Puzzle Small	1,786	1,395	1,137	2,998	2,182	2,182	2,182	2,182	2,182	2,182	2,182	2,182	2,182	17,225
PRD0019	Tag Rope Large	3,160	3,162	3,024	4,418	4,055	3,073	2,382	3,096	3,608	4,139	3,610	3,610	3,610	31,814
PRD0020	Interactive Puzzle Large	1,755	1,755	1,755	2,242	1,685	1,891	2,110	2,110	2,110	2,110	2,110	2,110	2,110	15,987
PRD0021	Ball Hooper Large	2,279	2,868	2,882	2,889	2,368	2,153	3,113	2,789	3,061	2,789	3,061	2,789	2,789	22,449
PRD0022	Squawk Plush Large	2,225	2,225	2,225	2,225	2,225	2,225	2,225	2,225	2,225	2,225	2,225	2,225	2,225	10,205
PRD0023	Squawk Plush Small	42,973	34,939	48,297	55,704	38,279	34,874	38,390	48,425	36,304	51,064	38,799	38,821	38,821	508,321
PRD0024	Interactive Puzzle Medium	38,444	43,297	37,188	42,452	34,069	36,239	30,779	51,779	39,169	50,468	45,426	42,323	37,981	597,448
PRD0025	Interactive Puzzle Small	48,718	48,506	45,842	46,158	48,700	48,789	49,071	49,688	54,444	54,444	54,444	49,484	37,936	651,115
PRD0026	Interactive Puzzle Large	25,313	35,344	31,522	32,669	37,849	41,129	36,894	39,250	41,858	40,496	35,157	48,721	50,123	566,725
PRD0027	Ball Hooper Large	30,464	32,109	41,428	39,612	40,738	29,901	37,264	42,137	29,742	40,267	34,412	39,096	32,148	528,410

13 Month Rolling Trend Analysis - Quality Mgmt - Defect Count
As of August 31, 2024 | Pawfect Holdings, USA.

Product ID	Product Description	Defect Type	Aug-24	Sep-24	Oct-24	Nov-24	Dec-24	Jan-25	Feb-25	Mar-25	Apr-25	May-25	Jun-25
PRD0001	Interactive Puzzle Small	Bubbles	178	0	35	164	350	205	11	67	224	170	35
		Color Fade	178		35	164	350	205			158		27
		Crack								67	26		
		Missing Labels							11		40	170	
		Weak Seams											
PRD0002	Rubber Chew Small	Bubbles	56	0	0	58	107	0	168	183	164	0	
		Color Fade	56						55				
		Crack							16		164		
		Missing Labels				58			36				
		Weak Seams					107		61	159	24		
PRD0003	Squeak Plush Medium	Bubbles	68	87	184	40	152	186	0	61	174	84	
		Color Fade			184	40	152	84		61	47	84	
		Crack		87				102					
		Missing Labels										88	
		Weak Seams	68									39	
PRD0004	Ball Floater Small	Color Fade	0	9	36	0	70	2	67	126	0	67	
		Crack					70		29	33		48	
		Missing Labels							38		93		19
		Weak Seams		9	36				2				
PRD0005	Ball Floater Large	Bubbles	234	0	0	131	248	67	5	112	101	314	25
		Color Fade	155					67		112			
			79			131					101	314	
							248		5				
				0	242	356	429	378	0	210	320	58	153

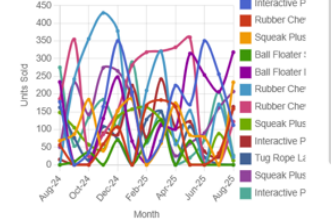


- Several other products in "Interactive Puzzle" and "Squeak Plush" families show rising defect volumes, signaling potential systemic issues in manufacturing or quality control.
- Outlier months (e.g., March, July, August) typically coincide with spikes in specific defect types, pointing to batch or seasonal problems.

Executive Takeaway

Interactive Puzzle Small (PRD0025) is trending most sharply upwards in defect counts, demanding immediate operational focus to mitigate further quality and financial risk. Investigate root causes in recent periods to prevent escalation.

Monthly Product Sales Trends (Aug-24 to Aug-25)



Ask anything

Interactive KPI Dashboard - Quality Management								
For Period Ending September 30, 2025 Pawfect Holdings, USA.								
First Pass Yield (FPY) (%)			Year-to-Date (%)			Monthly Trend (%)		
Monthly (%)	YTD Act		YTD LY Act		YTD Budget		Monthly (%)	
Cur Month Act: 62.8%	62.9%		63.1%		63.0%		63.3	
LY Month Act: 63.0%	▼ 0.27% vs Last Year		▼ 0.31% vs Last Year		▼ 0.30% vs Budget		63.2	
Cur Month Budget: 63.1%	▼ 0.40% vs Budget						63.1	
							63.0	
							62.9	
							62.8	
							62.7	
							62.6	
							62.5	
							62.4	
							62.3	
							62.2	
							62.1	
							62.0	
							61.9	
							61.8	
							61.7	
							61.6	
							61.5	
							61.4	
							61.3	
							61.2	
							61.1	
							61.0	
							60.9	
							60.8	
							60.7	
							60.6	
							60.5	
							60.4	
							60.3	
							60.2	
							60.1	
							60.0	
							59.9	
							59.8	
							59.7	
							59.6	
							59.5	
							59.4	
							59.3	
							59.2	
							59.1	
							59.0	
							58.9	
							58.8	
							58.7	
							58.6	
							58.5	
							58.4	
							58.3	
							58.2	
							58.1	
							58.0	
							57.9	
							57.8	
							57.7	
							57.6	
							57.5	
							57.4	
							57.3	
							57.2	
							57.1	
							57.0	
							56.9	
							56.8	
							56.7	
							56.6	
							56.5	
							56.4	
							56.3	
							56.2	
							56.1	
							56.0	
							55.9	
							55.8	
							55.7	
							55.6	
							55.5	
							55.4	
							55.3	
							55.2	
							55.1	
							55.0	
							54.9	
							54.8	
							54.7	
							54.6	
							54.5	
							54.4	
							54.3	
							54.2	
							54.1	
							54.0	
							53.9	
							53.8	
							53.7	
							53.6	
							53.5	
							53.4	
							53.3	
							53.2	
							53.1	
							53.0	
							52.9	
							52.8	
							52.7	
							52.6	
							52.5	
							52.4	
							52.3	
							52.2	
							52.1	
							52.0	
							51.9	
							51.8	
							51.7	
							51.6	
							51.5	
							51.4	
							51.3	
							51.2	
							51.1	
							51.0	
							50.9	
							50.8	
							50.7	
							50.6	
							50.5	
							50.4	
							50.3	
							50.2	
							50.1	
							50.0	
							49.9	
							49.8	
							49.7	
							49.6	
							49.5	
							49.4	
							49.3	
							49.2	
							49.1	
							49.0	
							48.9	
							48.8	
							48.7	
							48.6	
							48.5	
							48.4	
							48.3	
							48.2	
							48.1	
							48.0	
							47.9	
							47.8	
							47.7	
							47.6	
							47.5	
							47.4	
							47.3	
							47.2	
							47.1	
							47.0	
							46.9	
							46.8	
							46.7	
							46.6	
							46.5	
							46.4	
							46.3	
							46.2	
							46.1	
							46.0	
							45.9	
							45.8	
							45.7	
							45.6	
							45.5	
							45.4	
							45.3	
							45.2	
							45.1	
							45.0	
							44.9	
							44.8	

Variance Report - Total, Excess and Obsolete Inventory Value

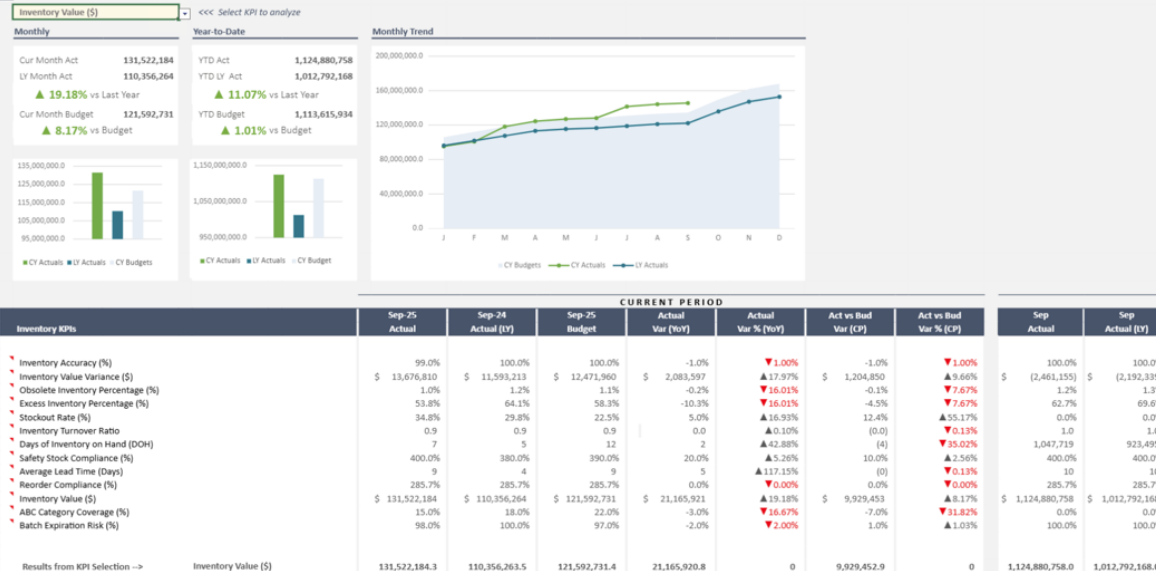
Entity: SUS - Pawfect Holdings, USA.
For Period Ending August 31, 2025

Item #	Item Description	CURRENT PERIOD						YEAR TO DATE							
		Aug-25 Actual	Aug-24 Actual (LY)	Aug-25 Budget	Actual Var (YoY)	Actual Var % (YoY)	Act vs Bud Var (CP)	Act vs Bud Var % (CP)	Aug-25 Actual	Aug-24 Actual (LY)	Aug-25 Budget	Actual Var (YoY)	Actual Var % (YoY)	Act vs Bud Var (YTD)	Act vs Bud Var % (YTD)
Total Inventory Value															
TOTAL		143,888,246	120,820,315	132,827,990	23,067,932	▲16.03%	11,060,256	▲7.69%	977,220,609	888,650,353	977,108,026	88,570,257	▲9.06%	112,584	▲0.01%
Excess Inventory Value															
TOTAL		140,652,711	118,100,500	129,840,447	22,552,210	▲16.03%	10,812,263	▲7.69%	955,215,873	868,645,736	955,107,890	86,570,137	▲9.06%	107,983	▲0.01%
Obsolete Inventory Value															
PRD0001	Interactive Puzzle Small	103,457	86,741	94,805	16,716	▲16.16%	8,652	▲8.36%	707,414	637,994	707,658	69,420	▲9.81%	(244)	▼0.03%
PRD0002	Rubber Chew Small	333,246	280,636	309,047	52,610	▲15.79%	24,198	▲7.26%	2,272,899	2,064,114	2,271,823	208,785	▲9.19%	1,076	▲0.05%
PRD0003	Squeak Plush Medium	102,488	86,672	93,171	15,817	▲15.43%	9,317	▲9.09%	702,952	637,483	700,734	65,468	▲9.81%	2,217	▲0.32%
PRD0004	Ball Floater Small	240,903	201,298	222,166	39,606	▲16.44%	18,737	▲7.78%	1,640,770	1,480,572	1,637,639	160,198	▲9.76%	3,131	▲0.19%
PRD0005	Ball Floater Large	96,521	80,470	88,769	16,051	▲16.63%	7,752	▲8.03%	646,206	591,865	646,116	54,341	▲8.41%	90	▲0.01%
PRD0016	Rubber Chew Medium	278,471	233,635	257,691	44,836	▲16.10%	20,779	▲7.46%	1,891,558	1,718,419	1,894,481	173,140	▲9.15%	(2,523)	▼0.15%
PRD0017	Interactive Puzzle Medium	132,932	110,777	122,771	22,155	▲16.67%	10,161	▲7.54%	898,103	814,778	896,886	83,325	▲9.88%	1,417	▲0.16%
PRD0018	Squeak Plush Small	278,717	233,790	257,219	44,988	▲16.14%	21,499	▲7.71%	1,894,579	1,719,114	1,890,869	175,405	▲9.26%	3,710	▲0.20%
PRD0019	Rubber Chew Small	523,780	440,328	481,750	83,452	▲15.93%	42,029	▲8.02%	3,546,917	3,238,676	3,540,353	308,241	▲8.69%	6,565	▲0.19%
PRD0020	Squeak Plush Large	198,392	165,410	183,351	32,982	▲16.62%	15,041	▲7.58%	1,335,122	1,216,613	1,334,424	118,509	▲8.88%	698	▲0.05%
PRD0021	Squeak Plush Small	333,272	281,735	303,520	51,536	▲15.46%	29,751	▲8.93%	2,293,228	2,072,204	2,292,303	221,024	▲9.64%	925	▲0.04%
PRD0022	Tug Rope Medium	397,076	333,877	361,169	63,199	▲15.92%	35,907	▲9.04%	2,729,613	2,455,709	2,726,323	273,905	▲10.03%	3,290	▲0.12%
PRD0023	Interactive Puzzle Medium	241,331	203,314	223,136	38,017	▲15.75%	18,195	▲7.54%	1,650,924	1,495,403	1,649,227	155,522	▲9.42%	1,697	▲0.10%
PRD0024	Interactive Puzzle Large	231,806	193,172	215,939	38,634	▲16.67%	15,867	▲6.84%	1,565,881	1,420,807	1,570,358	145,074	▲9.26%	(4,477)	▼0.29%
PRD0025	Interactive Puzzle Small	365,778	305,050	341,772	60,728	▲16.60%	24,006	▲6.56%	2,472,585	2,243,684	2,476,728	226,901	▲9.38%	(4,143)	▼0.17%
PRD0026	Tug Rope Small	205,996	175,054	187,728	30,942	▲15.02%	18,268	▲8.97%	1,412,108	1,287,547	1,407,904	124,562	▲8.82%	4,205	▲0.30%
PRD0027	Interactive Puzzle Large	343,267	288,680	315,855	54,587	▲15.90%	27,412	▲7.99%	2,328,416	2,123,284	2,328,703	205,133	▲8.81%	(286)	▼0.01%
PRD0028	Interactive Puzzle Large	293,207	247,057	273,047	46,151	▲15.74%	20,160	▲6.88%	2,001,079	1,817,136	2,002,039	183,943	▲9.19%	(960)	▼0.05%
PRD0029	Ball Floater Large	72,362	60,302	67,097	12,060	▲16.67%	5,266	▲7.28%	487,910	443,529	487,180	44,381	▲9.10%	730	▲0.15%
PRD0030	Squeak Plush Large	254,208	213,668	234,199	40,541	▲15.95%	20,010	▲7.87%	1,735,759	1,571,555	1,735,259	164,204	▲9.46%	501	▲0.03%
TOTAL		7,685,061	6,454,932	7,083,422	1,230,129	▲16.01%	601,639	▲7.83%	52,247,042	47,476,928	52,209,008	4,770,113	▲9.13%	38,034	▲0.07%

Variance Analysis

Interactive KPI Dashboard - Inventory

For Period Ending September 30, 2025 | Pawfect Holdings, USA.



Informes de inventario y gestión de almacenes.



Otras plantillas incluyen informes de activos (Asset Reports) para el mantenimiento de equipos, informes de CRM (CRM Reports) para obtener insights de clientes, informes de ventas y cuentas por cobrar (Sales and Receivables Reports) para el seguimiento de ingresos, y reportes de capital humano (Human Capital Reports) para la planificación de la fuerza laboral.



Al centralizar el reporte operativo, Solver acelera la toma de decisiones y eleva los resultados generales del negocio.

5. Proyecta el éxito: presupuestación y planificación para una manufactura resiliente



Las empresas manufactureras con herramientas de planificación obsoletas enfrentan desafíos significativos: los pronósticos rígidos de los ERP tienen dificultades para adaptarse a la volatilidad del mercado, los presupuestos basados en Excel son propensos a errores y problemas de control de versiones, y los procesos aislados generan planes desalineados. Estas debilidades se traducen en sobrepresupuestación o subpresupuestación, pronósticos imprecisos y una asignación de recursos reactiva en lugar de estratégica.

Las soluciones modernas de FP&A impulsadas por IA, como Solver, transforman este panorama. Con modelos flexibles basados en drivers y la automatización de Solver Copilot, la presupuestación y el pronóstico se vuelven ágiles y estratégicos. Se reemplazan tareas manuales por procesos estandarizados y colaborativos, integrando datos financieros y operativos para lograr predicciones más precisas en medio de la incertidumbre en la cadena de suministro.

Resultados clave de la planificación moderna con Solver:

- **Pronósticos ágiles para mayor adaptabilidad:** los pronósticos continuos (rolling forecasts) se ajustan a cambios en tiempo real, como fluctuaciones en los precios de materias primas, garantizando resiliencia y una mejor asignación de capital.
- **Ahorro de costos gracias a la eficiencia:** la automatización reduce los ciclos de planificación en semanas, disminuyendo costos laborales y minimizando errores que podrían generar sobrecostos financieros.
- **Insights predictivos más profundos:** Solver Copilot utiliza IA para simular escenarios y detectar tendencias, brindando visibilidad anticipada sobre la demanda, costos y riesgos.
- **Planificación integrada entre equipos:** al combinar inputs financieros y operativos, se alinean los presupuestos con la realidad de producción, fomentando objetivos unificados.

Expense Forecast by Department

Entity: SUS - Mission Forward
Department: 200 - Finance & Accounting

Account	Account Description	Aug-2024	Sep-2024	Oct-2024	Nov-2024	Dec-2024	Current Year	Current Year	Current Year Fct vs Budget	
		Actual	Actual	Forecast	Forecast	Forecast	Forecast	Budget	Var	Var %
OPERATING EXPENSES										
60010	Full Time - Salary	33,394	41,101	40,000	40,000	40,000	488,665	524,925	(36,260)	-7.4%
60020	Full Time - Commission	2,818	3,468	3,000	3,000	3,000	39,708	42,724	(3,016)	-7.6%
60030	Full Time - Bonus	10,115	11,442	10,000	10,000	10,000	134,238	145,274	(11,036)	-8.2%
61010	Part Time - Salary	3,881	5,001	4,000	4,000	4,000	53,415	59,574	(6,159)	-11.5%
61040	Part Time - Overtime	1,012	1,097	1,200	1,200	1,200	13,933	13,933	0	100.0%
61050	Part Time - Bonus	1,642	1,806				15,601	15,601	0	100.0%
61500	Payroll Taxes - FICA	7,731	8,340				72,221	72,221	0	100.0%
61510	Payroll Taxes - FUTA	1,104	1,227				10,887	10,887	0	100.0%
61520	Payroll Taxes - SUTA	929	1,227				10,689	10,689	0	100.0%
61530	Payroll Taxes - Workers Compensation	1,094	1,168				10,641	10,641	0	100.0%
61540	Benefits	191	261				2,089	2,089	0	100.0%
	Total Salaries and Benefits	63,911	76,138	58,200	58,200	58,200	852,089	772,497	79,592	9.3%
70010	Printing and Publications	58	77				611	611	0	100.0%
70020	Postage	299	345				2,848	2,848	0	100.0%
70030	Dues, Licenses and Permits	1,668	1,942				16,446	16,446	0	100.0%
70040	Books and Subscriptions	149	193				1,678	1,678	0	100.0%
70050	Bank charges	22	24				216	216	0	100.0%
70060	Miscellaneous expenses	35	41				374	374	0	100.0%
	Total Admin Expenses	2,232	2,623	-	-	-	22,174	-	22,174	100.0%
65010	Bad Debt Expense	19	24				193	193	0	100.0%
	Total Bad Debt	19	24	-	-	-	193	-	193	100.0%
66010	Insurance	767	868				7,741	7,741	0	100.0%

Forecast Info | Spreading and Line Item details

Expense Budget by Department

Entity: SUS - Pawfect Holdings, USA.
Department: 210 - Sales

Account	Account Description	Current YTD	Current Year	Jan-2026	Feb-2026	Mar-2026	Apr-2026	May-2026	Jun-2026	Jul-2026	Aug-2026
		Actual	Annualized	Budget	Budget	Budget	Budget	Budget	Budget	Budget	Budget
COST OF GOODS SOLD											
	TOTAL COST OF GOODS SOLD	-	-	-	-	-	-	-	-	-	-
OPERATING EXPENSES											
50010	COGS - Direct Labor	5,205	6,940	1,000	1,000	1,000	1,000	1,000	1,000	1,000	1,000
50020	COGS - Overhead	3,300	4,400	500	500	500	500	500	500	500	500
50060	Trade Show Expense	621	828		3,000			3,000			
50100	Bad Debt Expense	-	-								
50190	Recruiting Expense	-	-								
50200	Training & Development	-	-								
50220	Office Utilities	-	-								
50250	IT Software Subscriptions	3,314	4,418	750	750	750	750	750	750	750	
50260	IT Consulting	-	-								
50270	Professional Fees - Legal	2,391	3,188	300	300	300	300	300	300	300	
	Total Other Operating Expense	14,830	19,774	2,550	5,550	2,550	2,550	5,550	2,550	2,550	2,550
50160	Salaries and Wages	183,434	244,579	20,315	20,315	20,315	20,315	20,315	20,315	20,315	20,315
	Total Personnel Expense	183,434	244,579	20,315	20,315	20,315	20,315	20,315	20,315	20,315	20,315
50040	Sales Commissions	307,519	410,025	16,349	37,316	27,399	39,618	52,916	46,368	16,589	11,000
50050	Advertising Expense	213,344	284,458	15,467	24,357	21,197	16,227	70,041	11,779	20,209	18,000
50070	Online Marketing Expense	283,203	377,604	23,769	24,813	28,748	25,597	38,408	43,221	52,021	20,000
50080	Promotional Samples	448,956	598,608	32,912	59,214	58,284	35,509	50,475	44,150	42,419	71,000
	Total Selling & Marketing Expense	1,253,022	1,670,696	88,497	145,700	135,628	116,950	211,841	145,519	131,238	122,000
	TOTAL OPERATING EXPENSES	1,451,286	1,935,049	111,361	171,565	158,493	139,815	237,705	168,384	154,102	145,000

El detalle por áreas se gestiona mediante el pronóstico o presupuesto departamental de pérdidas y ganancias (P&L Departmental Forecast or Budget).

Profit & Loss - Top Down Forecast

Entity: SUS - Pawfect Holdings, USA.
 Enter Desired Net Income >>> \$ 4,000,000
 Or
 % Adjustment - Revenue (Optional) 10%
 % Adjustment - COGS (Optional) 8%
 % Adjustment - Oper. Exp. (Optional) 3%
 % Adjustment - Non-Oper. Exp. (Optional)

Account No.	Description	09 - 2025 Actual YTD	Annualized	Adj %	Add'l Adj \$	Adjusted Forecast	Total Forecast
REVENUE							
40000	Product Sales - Domestic	3,006,978	4,009,304	10%		2,875,240	2,875,240
40010	Product Sales - Export	2,687,223	3,582,964	10%	1,000,000	3,221,440	3,221,440
40020	Online Sales	3,189,308	4,252,411	10%		3,049,582	3,049,582
40030	Wholesale Sales	2,609,248	3,478,998	10%		2,494,935	2,494,935
40040	Private Label Sales	2,662,464	3,549,953	10%		2,545,819	2,545,819
40050	Sales Returns and Allowances	3,049,276	4,065,701	10%	300,000	3,111,269	3,111,269
40060	Sales Discounts	2,744,342	3,659,122	10%		2,624,110	2,624,110
	Total Operating Revenue	19,948,839	26,598,453		1,300,000	19,922,394	19,922,394
40070	Shipping Income	2,634,829	3,513,106	10%		2,519,395	2,519,395
40080	Service Revenue - Customization	2,664,578	3,552,771	10%		2,547,841	2,547,841
40090	Service Revenue - Repairs	2,516,542	3,355,390	10%	(200,000)	2,275,901	2,275,901
40100	Licensing Income	2,788,353	3,717,804	10%		2,666,193	2,666,193
40110	Miscellaneous Income	3,261,210	4,348,280	10%		3,118,334	3,118,334
	Total Other Revenue	13,865,513	18,487,351		(200,000)	13,127,663	13,127,663
	TOTAL REVENUE	33,814,353	45,085,804		1,100,000	33,050,057	33,050,057
COST OF GOODS SOLD							
50000	COGS - Materials	4,631,165	6,174,886	8%	800,000	4,869,313	4,869,313
50140	Packaging Supplies	4,389,182	5,852,242	8%		4,120,581	4,120,581
50230	Office Supplies	5,277,457	7,036,609	8%		4,954,497	4,954,497
50370	R&D Materials	4,300,090	5,733,454	8%		4,036,942	4,036,942
	Total Cost of Goods Sold (Manufacturing)	18,597,894	24,797,191		800,000	17,981,332	17,981,332

El pronóstico de pérdidas y ganancias basado en drivers y de arriba hacia abajo (P&L Top-Down Driver-based Forecast) permite la planificación de escenarios a alto nivel.

12 Month Rolling Expense Forecast by Department

Entity: SUS - Pawfect Holdings, USA.
 Department: 210 - Sales

Account	Account Description	Oct-2025 Forecast	Nov-2025 Forecast	Dec-2025 Forecast	Jan-2026 Forecast	Feb-2026 Forecast	Mar-2026 Forecast	Apr-2026 Forecast	May-2026 Forecast	Jun-2026 Forecast	Jul-2026 Forecast	Aug-2026 Forecast	Sep-2026 Forecast
COST OF GOODS SOLD													
	TOTAL COST OF GOODS SOLD	-	-	-	-	-	-	-	-	-	-	-	-
OPERATING EXPENSES													
50010	COGS - Direct Labor												
50020	COGS - Overhead	200,000	200,000	200,000	200,000	200,000	200,000	200,000	200,000	200,000	200,000	200,000	200,000
50060	Trade Show Expense	5,000	5,000	5,000	5,000	5,000	5,000	5,000	5,000	5,000	5,000	5,000	5,000
50250	IT Software Subscriptions	800	800	800	800	800	800	800	800	800	800	800	800
50270	Professional Fees - Legal	200		200			5,000				5,000		
	Total Other Operating Expense	206,000	205,800	206,000	205,800	205,800	210,800	205,800	205,800	205,800	210,800	205,800	205,800
50160	Salaries and Wages	20,000	20,000	20,000	21,000	21,000	21,000	21,000	21,000	21,000	21,000	21,000	21,000
	Total Personnel Expense	20,000	20,000	20,000	21,000	21,000	21,000	21,000	21,000	21,000	21,000	21,000	21,000
50040	Sales Commissions												
50050	Advertising Expense												
50070	Online Marketing Expense												
50080	Promotional Samples												
	Total Selling & Marketing Expense	-	-	-	-	-	-	-	-	-	-	-	-
	TOTAL OPERATING EXPENSES	226,000	225,800	226,000	226,800	226,800	231,800	226,800	226,800	226,800	231,800	226,800	226,800

Para una visión continua, el pronóstico de pérdidas y ganancias de 12 meses acumulados (P&L 12 Month Rolling Forecast) mantiene los planes actualizados.

Otras plantillas incluyen el pronóstico de gastos por departamento (Expense Forecast by Department), el presupuesto de balance general (Balance Sheet Budget), el presupuesto de flujo de caja (Cash Flow Budget), el presupuesto de capital (Capital Budget) y el presupuesto de nómina de empleados con supuestos (Employee Payroll Budget with Assumptions) para una cobertura integral.

Payroll Budget

Mission Forward SUS
Administration 100
Scenario BUD

Employee Name	Title	Hire Date	Hire Month	End Month	Annual Hours	Pay Rate	Annual Pay	Increase Month	% Increase	\$ Increase	Ending Rate	Ending Salary	Bonus	40
Administration														
Salary Employees														
Chris Molina	Supervisor	7/7/2007			2,080.0	51,135	51,135		0%	0	24.58	51,135	5%	
Christine Montero	Manager	6/6/2006			2,080.0	55,066	55,066		0%	0	26.47	55,066	6%	
Luis Pierzynski	Executive	5/5/2005			2,000.0	174,720	174,720		0%	0	87.36	174,720	8%	
To Be Hired #1	Assistant		Aug		2,080.0	110,000	110,000		0%	0	52.88	110,000	9%	
To Be Hired #2	Assistant		Feb		2,080.0	80,000	80,000		0%	0	38.46	80,000	7%	
										0.00	0.00	0		
										0.00	0.00	0		
										0.00	0.00	0		
Hourly Employees														
Chris Martin	Contractor	4/12/2004				2,080.0								
Sophia Baker	Lead Researcher	7/15/2008				1,040.0								
Clint Doumit	Assistant Researcher	5/3/2008				2,080.0								
Orlando Iannetta	AI Specialist	12/10/1997				2,080.0								

Assumption Form for Budget

Entity: Mission Forward
Scenario: BUD

Payroll Assumption	Account	Period	State	Rate	Maximum	Medicare
Taxes						
Payroll Taxes - FICA	PR_FICA			6.20%	100000	1.45%
Payroll Taxes - FUTA	PR_FUTA			6.00%	7000	
Payroll Taxes - SUTA	PR_SUTA			7.00%	8000	
Payroll Taxes - SUTA	PR_SUTA		AZ	4.20%	7000	
Payroll Taxes - SUTA	PR_SUTA		CA	4.20%	7000	
Payroll Taxes - SUTA	PR_SUTA		FL	5.40%	7000	
Percent of Pay						
Workers Compensation	PR_WC			4.00%		
401K Match						
401K	PR_401K			50.00%		
401K Match with Limit						
401K	PR_401K			50.00%	4.00%	
Monthly Assumption						
Benefit S	PR_BENE1			200		
Benefit in Kind	PR_BENE1			0		
Yearly Assumption						
Life Ins	PR_LIFE			300		
Dental Insurance						
BCBS Individual	PR_DENTAL			40		
BCBS Spouse	PR_DENTAL			50		
BCBS Children	PR_DENTAL			50		
BCBS Family	PR_DENTAL			60		
CIGNA Individual	PR_DENTAL			45		



Solver empodera a los líderes del sector manufacturero para construir una base financiera proactiva y preparada para el futuro.

6. Aprovecha la ventaja: transforma tu manufactura con Solver hoy



En este eBook, hemos explorado cómo el xFP&A impulsado por IA de Solver transforma la manufactura a través de un monitoreo del negocio, reportes, análisis y planificación superiores. Al ofrecer ahorro de costos, una precisión inigualable y insights más profundos, Solver reemplaza herramientas obsoletas con una plataforma unificada que alinea finanzas y operaciones para un éxito sostenible.

¿Listo para desbloquear el potencial de tu empresa? Da el siguiente paso:

- Visita www.solverglobal.com para agendar una demo personalizada.
- Visita www.solverglobal.com/marketplaces-templates para ver más de 600 ejemplos de reportes, dashboards y formularios de planificación.
- Contacta a nuestro equipo de ventas para una prueba gratuita y ver Solver en acción.
- Descarga recursos adicionales, como casos de estudio y whitepapers, para profundizar.

No esperes más: empodera a tu equipo con Solver hoy y genera los resultados que realmente importan.

solverglobal.com